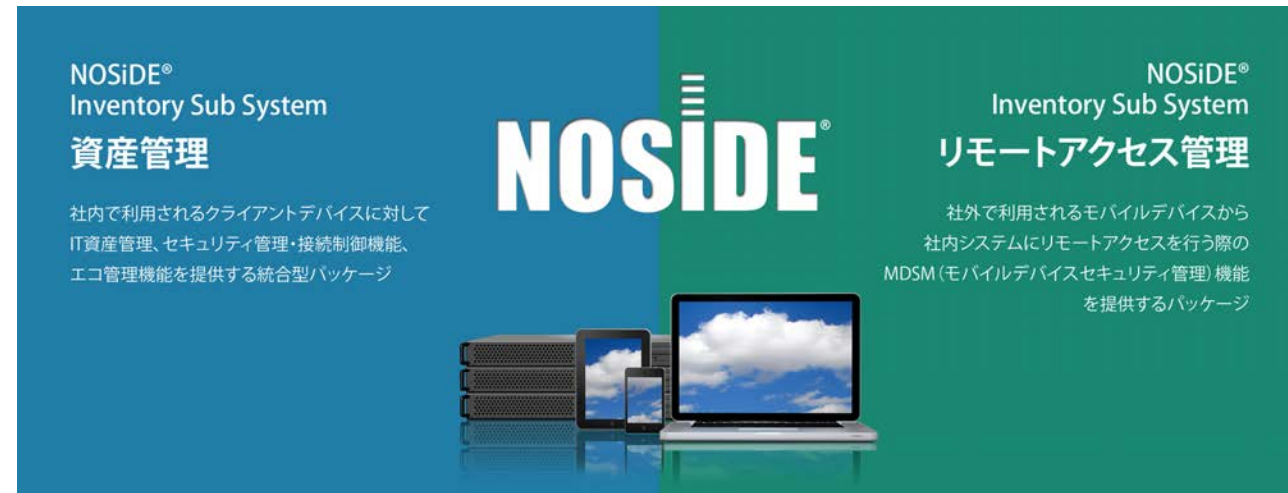


■NOSiDE® Inventory Sub System について

NOSiDE® Inventory Sub System は、社内外で利用されるクライアントデバイスの各種管理機能・セキュリティ対策機能を提供するパッケージソリューションです。
利用目的・適用箇所に応じて2種類の製品を提供しています。



NOSiDE® Inventory Sub System
資産管理

社内で利用されるクライアントデバイスに対して
IT資産管理、セキュリティ管理・接続制御機能、
エコ管理機能を提供する統合型パッケージ

NOSiDE® Inventory Sub System
リモートアクセス管理

社外で利用されるモバイルデバイスから
社内システムにリモートアクセスを行う際の
MDSM (モバイルデバイスセキュリティ管理) 機能
を提供するパッケージ

NOSiDE®

Inventory Sub System

リモートアクセス管理



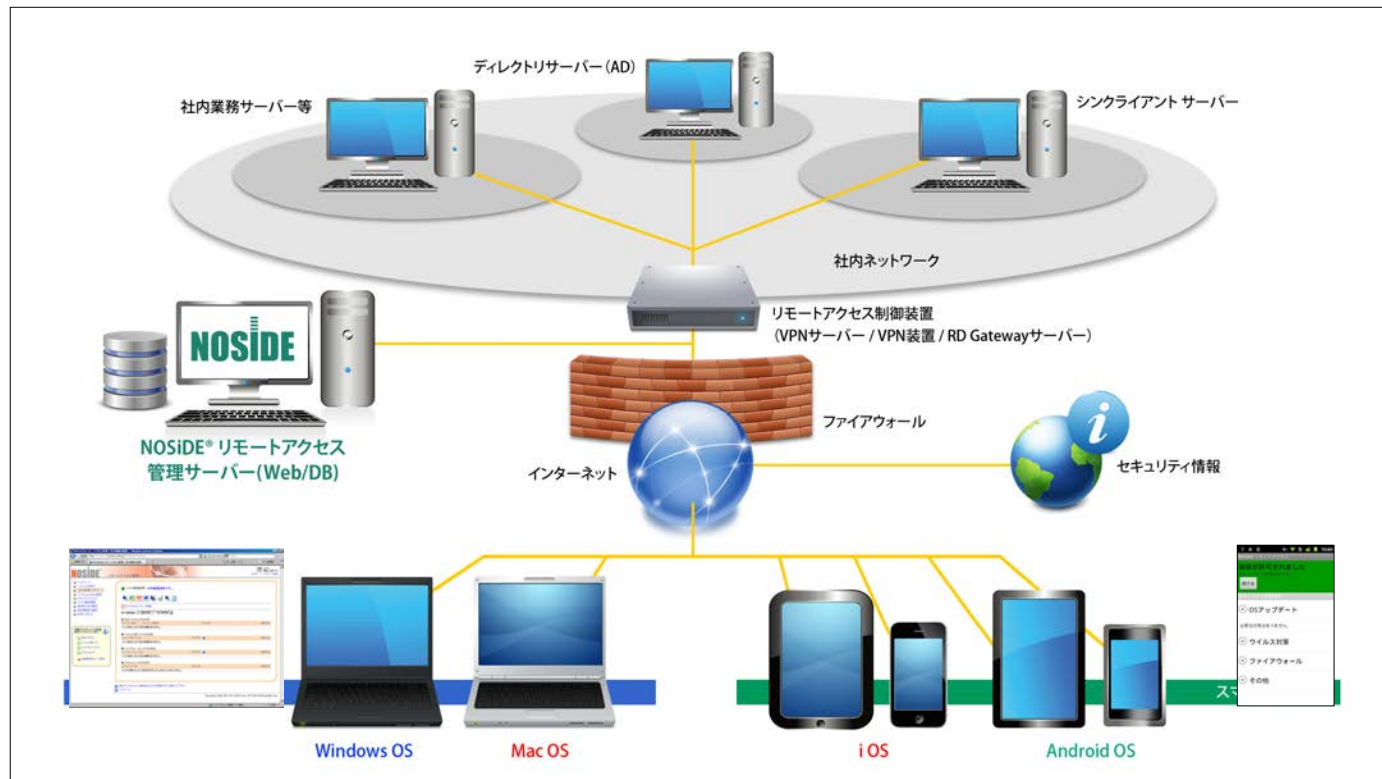
モバイルデバイスからのセキュアなリモートアクセス
を実現可能にするMDSMソリューション

NTTデータ先端技術株式会社

ソリューション事業部 パッケージソリューションビジネスユニット
〒104-0052 東京都中央区月島 1-15-7 パシフィックマークス月島
URL <http://noside.intellilink.co.jp/> E-mail: noside-info@intellilink.co.jp

※本カタログは、2013年4月時点の情報に基づいています。
※NOSiDEは株式会社NTTデータの登録商標です。
※その他、一般に会社名および製品名は各社の商標または登録商標です。
※当パンフレットに記載の内容・機能は、予告なく変更することがあります。

MDSMにより、モバイルデバイスからのセキュアなリモートアクセスを実現



NOSIDE®リモートアクセス管理は、社外で利用されるモバイルデバイス(Windows PC、Mac OS X クライアント、スマートデバイス)を安全に社内ネットワークに接続させるためのMDSM(Mobile Device Security Management)を実現するパッケージ型ソリューションです。これまでにNOSIDE®をご利用いただいた多数のお客様の声をもとに、モバイルデバイスによるリモートアクセスシステムの構築において大きな課題となるクライアントセキュリティを担保し、時間・場所にとらわれないワークスタイルの多様化や大規模災害発生時のBCP対策の実現に貢献することを可能とします。

システムの概要

スマートデバイス(スマートフォン、タブレット)や軽量・長時間駆動型のノートPCの普及に伴い、外出先・自宅などからの企業システムに対するセキュアなリモートアクセスに対するニーズが高まっています。

NOSIDE®リモートアクセス管理を導入することで、モバイルデバイスの利用者が、企業の情報システムに接続する際のセキュリティ対策が実現可能となります。

モバイルデバイス利用者は、Webブラウザ(Windows PC、Mac OS X 搭載クライアント)もしくは専用アプリ(スマートデバイス)を利用してNOSIDE®リモートアクセス管理サーバーに接続し、端末診断を実行します。

デバイスの接続ポリシー診断が実行され、ポリシーを満たす状態であれば、企業内ネットワークへの接続が自動で許可されます。

デバイスが接続ポリシーを満たさない場合、企業内ネットワークへの接続は拒否されるため、リモートアクセスデバイスに起因するセキュリティの脅威から社内ネットワークを防御することが可能です。

システムの特徴

- 社外で利用するモバイルデバイスの接続時診断により、モバイルデバイスによる社内ネットワークへの脅威持ち込みの防止が可能。
- スマートデバイス、モバイルPCの混在環境へシステムで対応が可能。
- リモートアクセス方式として、VPN接続やシンクライアント接続等、各種環境に対応。



■ユーザーセキュリティチェック画面

マルチOS/マルチデバイス対応

クライアントは、PC(Windows / Macintosh)はもとより、タブレット端末やスマートフォンに搭載のiOSやAndroidOSにも対応。ビジネスシーンで活躍するさまざまなプラットフォームを幅広くサポートします。



●対応プラットフォーム

サーバー	Windows Server 2008 / 2008R2 / 2012(x86 / x64) IIS/SQL Server(2008 /2008R2 /2012)/ NPS / WSUS	
クライアント	Windows(※1)	Windows 8(x86 / x64) Windows 7(x86 / x64) Windows Vista(x86 / x64) Windows XP SP2(x86 / x64), SP3(x86) Windows Server 2003 / 2008 / 2008 R2 / 2012(x86 / x64) Internet Explorer 6.0~10.0
	Mac OS X(※2)	Mac OS X 10.4~10.8 Safari 1.2 以降
	Android OS 搭載 スマートデバイス(※2)	Android OS 2.3、3.2、4.0~4.2 (専用アプリの搭載が必要)
	iOS 搭載 スマートデバイス(※2,3)	iOS5.1 以降 (専用アプリの搭載が必要)

※1 RemoteApp 連携機能を利用する場合、クライアントに.NET Framework が必要となります。
※2 リモートデスクトップ接続を行う場合、別途リモートデスクトップクライアントアプリが必要となります。
※3 iOS6 対応予定。(対応時期は未定です)

クライアント向け機能

●クライアント接続診断

社内ネットワークへのリモートアクセスを行う際のデバイスに対する接続診断が可能です。診断内容としては、セキュリティ対策状況の診断や端末設定の診断のほか、デバイス識別情報による接続許可の有無を判定することも可能です。



■ユーザー認証結果画面(PC)

●診断内容

診断項目	対象	内容
未登録クライアント診断	Win / Mac / SD	MAC アドレス等の登録有無の診断
OS 診断	Win / Mac / SD	OS が接続許可されたバージョンかどうかの診断
セキュリティ対策診断	Win / Mac	OS パッチ、アンチウイルスソフト、ファイアウォールソフトの設定診断、Jailbreak 診断(iOSのみ)
カスタム診断	Win / Mac / SD	必須/禁止アプリケーションの診断
	Win / Mac / SD	プロセス・サービスの診断
	Win	レジストリの診断
	Win	ファイル・ディレクトリ暗号化診断

Win:Windows SD:スマートデバイス

Windows PCについては診断不合格時の治療(ウイルス定義ファイル更新、パッチ即時適用等)を実施することもできます。

●診断後のプログラム実行

NOSIDE®リモートアクセス検疫によるクライアント診断の結果に応じて、クライアントに搭載されたプログラムを実行します。(Windows/Macのみ)

●シンクライアント連携機能

NOSIDE®による接続診断に合格したデバイスに対して、シンクライアント型の接続を行わせる機能を搭載しています。

RD ゲートウェイ接続: Windows Serverの「RD ゲートウェイ」による接続が可能のため、リモートアクセスクライアントはシンクライアント接続のみが許可され、セキュリティ対策の強化が可能となります。(Windows/SDのみ)

RemoteApp 連携: RemoteApp(アプリケーション単位の画面転送機能)により、グループ毎、ユーザー毎に限定してシンクライアントアプリを公開することが可能です。(Windowsのみ)

※シンクライアント連携機能を利用する場合、別途 リモートデスクトップサーバー、RD ゲートウェイ、RemoteApp サーバー等の設置が必要となります。

●統計情報参照機能

利用者は、自らの過去のリモートアクセスの履歴や端末診断履歴、パッチ適用履歴等を参照することが可能です。(Windows/Macのみ)

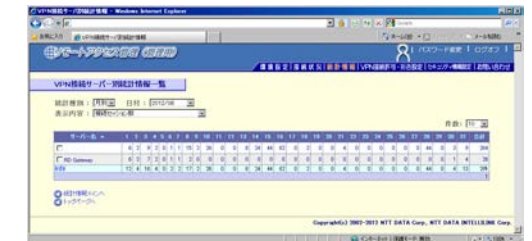


■ユーザー接続履歴画面

管理者向け機能

●接続状況・接続履歴・端末診断履歴管理機能

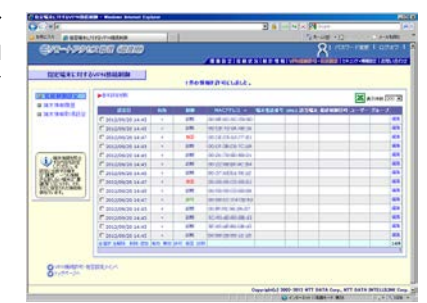
管理者は、現在リモート接続中ユーザー一覧を参照したり、過去の接続統計(VPN サーバー毎、組織毎、ユーザー毎)や端末診断履歴を参照することが可能です。



■VPN接続サーバー別統計情報一覧画面

●クライアント接続診断ポリシーの設定・管理

リモートアクセスクライアントの診断ポリシーは、GUIベースで設定・割当てが可能です。



■指定端末に対するVPN接続制御画面



●動作確認済みリモートアクセス制御装置

IPSec VPN 装置	ASA5500 シリーズ、VPN3000 シリーズ (Cisco Systems)
SSL-VPN 装置	NetScreen (Juniper Networks)
	Juniper MAG シリーズ (Juniper Networks)
	Juniper Networks SA (Juniper Networks)
	FirePass シリーズ (F5 Networks)
	Aventail EX シリーズ (SonicWALL)
PPTP/SSTP サーバー	Windows RRAS (マイクロソフト)
シンクライアント接続	RD ゲートウェイ (マイクロソフト)

●オプション機能

内容	対象	概要
組込 DBMS オプション	全システム (サーバー)	NOSIDE®サーバー構築時に組込版 SQL Server 2012(コプライセンス)の利用が可能です。
ディレクトリサーバー連携カスタマイズ	全システム (サーバー)	NOSIDE®で利用するグループ・ユーザー情報をLDAPやDBMS等と連携させる場合、連携モジュールのカスタマイズによる対応が可能。